

SUMITOMO
住友工程机械

SH490LHD-6

LEGEST

雷捷斯特

大格局 更能干 省油省力 耐劳耐用

作为运行持久、值得信赖的机械，将在油耗、作业、安全等所有方面持续进步。
住友建机将始终坚定不移地追求着这样的目标，把新时代的雷捷斯特锻造成为最理想的挖掘机。
甚至超乎使用者期待的革新、体现真正卓越的性能。雷捷斯特将不断提升自己、
在全新的未来中持续吸引使用者的目光。

卓越的油耗性能

实现与往常机器相比13%耗油量的减少。
采用更为耐用的油耗，打造更为持久的挖掘机！

耗油量减少 **13%** (与SH480HD-5 H模式相比)



卓越的作业性能

动力强大、运行平稳、且更为快速。
采用新型液压系统，打造更为高效的挖掘机！

再循环时间缩短 **9%** (与SH480HD-5 SP模式相比)



卓越的安全性能

可选配独有的270°助视系统安装于强化型安全驾驶室。
采用先进的安全技术，打造更为安心的挖掘机。

270°助视系统 (选配)



SH490LHD-6



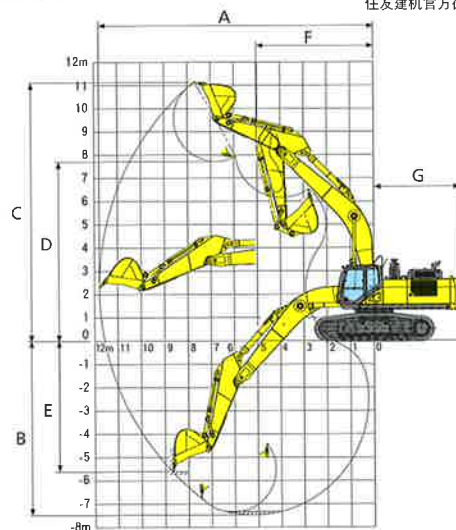
住友建机官方微博

住友建机官方微信

■作业范围

小臂的种类	3.1m小臂	2.5m小臂
A 最大挖掘半径	11,820mm	11,250mm
B 最大挖掘深度	7,500mm	6,890mm
C 最大挖掘高度	11,140mm	10,820mm
D 最大卸料高度	7,690mm	7,400mm
E 最大垂直挖掘深度	5,630mm	4,840mm
F 最小前部旋转半径	5,030mm	5,140mm
G 后端回旋半径	3,730mm	3,730mm

■作业范围图



■外形尺寸图(单位:mm)



■主要装备

[液压系统]

- SIH.S+液压系统
- 作业模式(SP模式、H模式、A模式)
- 自动/按键怠速
- 行走自动2速
- 自动挖掘力量提升机构
- 防止小臂·大臂自然落下阀
- 小臂·大臂·铲斗再生电路
- 旋转操纵杆联动刹车系统
- 备用阀
- 高性能回油滤油
- 液压驱动冷却风扇系统

- 除霜器
- 保温箱
- 超防水操作席
- 悬浮座椅
- 提升式雨刮器(带间歇功能)
- 杯架
- AM/FM收音机
(带消音功能、AUX和USB端口)
- 时钟
- 报刊盒
- 小储物盒
- 地板栅格
- 臂枕靠枕&头部靠枕
- 烟灰缸&点烟器
- 室内照明灯(带延时熄灭功能)
- 挂衣钩
- 带单按雨刮开关的操作手柄
- 带收音机消音开关的操作手柄

[安全装备]

- 强化型驾驶室
- 后视镜(左右)
- 逃生锤
- 卷绕式安全带
- 门锁操纵杆
- 行走警告
- 防盗系统
- 发动机室防火墙
- 风扇罩
- 发动机紧急停止按钮
- 发动机中立起功能
- 大音量喇叭

[其他]

- 怠速自动熄火功能
- 长使用寿命液压油
- 照明5处(主机、动臂左右侧)
- 燃料过滤器
- 燃料粗滤器
(带水分离器、水分传感器)
- 空气滤清器
- 空气预滤清器(自动排出式)
- 油封垫片
- 铲斗调整机构
- 大型工具箱
- 工具一套
- 热地规格

■履带的种类

	SH490LHD-6	
履带宽, 品名	600mm履带板	750mm履带板
接地比压	84kPa	68kPa
履带全宽	3,350mm	3,500mm

■主要规格

※表中单位采用国际单位制中的SI单位

SH490LHD-6		
基本	铲斗容量(新JIS)	2.4m ³
	整机工作重量	48,800kg
	发动机型号	五十铃 GH-6UZ1X
	额定输出功率	270.0kW/2,000min ⁻¹
尺寸	排量	9.839L (9,839cc)
	运输时全长	12,110mm (推荐)
	运输时全宽	3,350mm
	运输时全高	3,720mm (推荐)
	履带全长	5,450mm
	履带全宽	3,580mm
性能	标准履带宽	600mm
	行走速度: 高速/低速	5.3 / 3.2km/h
	爬坡能力	70% (35°)
	回旋速度	9.0min ⁻¹
	铲斗挖掘能力: 平时/升压时	243kN / 266kN
液压系统	小臂挖掘能力: 平时/升压时	221kN / 242kN
	液压泵类型	二连可变量型柱塞泵+齿轮泵
	最大压力: 平时/升压时	31.4MPa / 34.3MPa
	行走马达	可变量型柱塞泵
容量	制动器类型	机械式制动
	回转马达	定容量型柱塞泵
	油箱容量	650L
	液压油箱	230L / 460L (全机)

■铲斗、小臂的种类

□岩石 ×不可使用

SH490LHD-6		
铲斗容量(m ³) 新JIS	2.2岩石斗	2.4岩石斗
爪数	5	5
宽(mm)	— (1,500)	— (1,614)
指定小臂	3.1m小臂	□ (标准) ×
	2.5m小臂	□ (标准)

()内为未包含侧刃的尺寸。

住友建机株式会社

地址: 东京都品川区大崎2-1-1 (ThinkPark Tower)
电话: 03-6737-2600 传真: 03-6866-5112 邮编: 141-6025
<http://www.sumitomokenki.com>

住友建机(唐山)有限公司

地址: 河北省唐山市开平区现代装备制造工业区园区道33号
电话: 0315-3391000
<http://www.sumitomokenki.com.cn>

住友建机(厦门)有限公司

地址: 厦门市高崎南五路210号中骏集团大厦第2座7楼
电话: 0592-5207968 传真: 0592-5207916 邮编: 361006
<http://www.sscm-cn.com>

销售商

本公司对产品不断地进行改进,因此保留在不作预告的情况下对产品的设计与规格进行变更的权利。插图可能包括任选设备和附件,不包括所有的标准设备。